




BOON EDAM
YOUR **ENTRY** EXPERTS.

DUOTOUR.

AUTOMATISCHE DRAAIDEUR MET **GEÏNTEGREERDE SCHUIF- OF LOOPDEUREN.**



OVERZICHT

De Duotour is een tweevleugelige automatische draaideur die speciaal is ontworpen voor gebouwen met wisselende bezoekersstromen. De combinatie van een draaideur met geïntegreerde schuif- of loopdeuren maakt de Duotour bijzonder geschikt voor omgevingen zoals ziekenhuizen, luchthavens, winkelcentra en hotels.

In tegenstelling tot traditionele draaideuren heeft de Duotour een kolomloos ontwerp, wat zorgt voor een volledig onbelemmerde doorgang. De ruime compartimenten bieden comfortabel plaats aan rolstoelgebruikers, bagagetrolley's, ziekenhuisbedden en groepen bezoekers. Met één druk op de knop kan de deur schakelen van draaideurfunctie naar een volledig geopende schuif- of loopdeurstand. Hierdoor blijft de entree flexibel inzetbaar en wordt ook tijdens piekmomenten een hoge doorstroom mogelijk gemaakt.

FLEXIBILITEIT EN FUNCTIONALITEIT

De Duotour combineert flexibiliteit en efficiëntie in één entreeoplossing. In dagelijks gebruik functioneert de deur als een stille en energiezuinige draaideur, waarmee het binnenklimaat effectief van buiteninvloeden wordt gescheiden.

Wanneer tijdelijk een grotere doorgang nodig is, kunnen de geïntegreerde schuif- of loopdeuren volledig worden geopend. De Duotour functioneert dan als een automatische deur met vrije doorgang. Dit maakt de entree geschikt voor situaties waarin extra ruimte vereist is, bijvoorbeeld voor rolstoelgebruikers, ziekenhuisbedden, bagagekarren of grote objecten.

ONTWERP & ESTHETIEK

Elke Duotour is opgebouwd uit een volledig aluminium constructie, inclusief het plafond. De afwerking wordt uitgevoerd in dezelfde kleur als de deur, wat zorgt voor een rustige, hoogwaardige uitstraling en een naadloze aansluiting op de architectuur van het gebouw.

Wanneer maximale transparantie gewenst is, kan de Duotour ook worden uitgevoerd zonder vitrines. Dit levert een open en minimalistische uitstraling op, zonder concessies aan functionaliteit.

Dankzij de meedraaiende gebogen wanden biedt de Duotour ook een ingebouwde nachtsluiting. Er zijn geen extra (handmatige of automatische) roldeuren nodig voor nachtsluiting, omdat het deurontwerp zelf zorgt voor een veilige en visueel geïntegreerde afsluiting na sluitingstijd.

TOEGANKELIJKHEID

De Duotour is ontworpen voor een veilige en comfortabele doorgang voor iedereen, inclusief mensen met een beperking. De ruime compartimenten bieden voldoende ruimte voor rolstoelgebruikers, bagage en andere grotere objecten.

Voor gebruikers die extra tijd nodig hebben, is de Duotour uitgerust met een bedieningsknop voor een langzame draaifunctie. Zo blijft de doorgang voorspelbaar, veilig en gebruiksvriendelijk voor iedereen.

VEILIGHEID EN BEVEILIGING

De Duotour is een veilige automatische draaideur en voldoet aan de relevante veiligheidsnormen. Sensoren in de deurvleugels en het frame zorgen ervoor dat de deur reageert op gebruikers en objecten, zodat contact wordt voorkomen. De werking van de deur kan worden afgestemd op de gebruikssituatie en is geschikt voor verschillende gebruikersgroepen, waaronder kinderen, ouderen en mensen met een beperking.

Voor locaties waar aanvullende veiligheidsvoorzieningen gewenst zijn, kan de Duotour worden uitgevoerd met extra veiligheidsopties, zoals o.a.:

- Bedieningsknoppen voor extra ondersteuning
- Sensoren met lasertechnologie
- Contrasterende veiligheidsmarkeringen op deurvleugels en gebogen wanden
- Noodstop- en/of noodopeningsknoppen
- Blokdetectie bij obstructie
- Anti-opsluitfunctie

Naast gebruikersveiligheid kan de Duotour ook worden voorzien van beveiligingsopties voor het afsluiten en beveiligen van de entree.

Beschikbare beveiligingsopties:

- Automatische of handmatige vergrendeling
- Vergrendeling op afstand
- Opties voor toegangscontrole

BELANGRIJKSTE KENMERKEN

- 2-vleugelig ontwerp zonder middenkolom
- Geïntegreerde automatische schuif- of loopdeuren (optioneel)

- Schakelbaar tussen draaideurfunctie en schuif-/loopdeurfunctie, afhankelijk van de gebruikssituatie
- Uitvoering met of zonder vitrines
- Volledige aluminium constructie, inclusief plafond
- Uniforme poedercoatafwerking in één kleur
- Winterstand en verkeersafhankelijke werking
- Ruime keuze aan afmetingen

BELANGRIJKSTE VOORDELEN

- Geschikt voor hoge bezoekerscapaciteit
- Toegankelijk, ruim en drempelloos voor alle gebruikers
- Duurzaam en energiebesparend
- Soepele en gecontroleerde bezoekersstroom
- Volledig automatische bediening voor contactloze toegang
- In hoge mate op maat samen te stellen
- Tochtvrije entree door verminderde luchtinfiltratie

VEELVOORKOMENDE TOEPASSINGEN

- Luchthavens
- Gezondheidszorg
- Retail
- Hotels



EEN DUURZAME OPLOSSING

Draaideuren zijn energiezuinig en vormen een effectieve barrière tussen de geconditioneerde binnenlucht en de buitenlucht. Hierdoor worden tocht, stof en geluid beperkt en neemt het energieverlies via de entree aanzienlijk af. Dit verlaagt het energieverbruik, de kosten en de CO₂-uitstoot.

Bij Boon Edam ontwerpen we onze producten met duurzaamheid als uitgangspunt. Dat betekent dat we in elke fase - van materiaalkeuze en constructie tot productie en levensduur - streven naar een zo laag mogelijke milieu-impact. We werken continu aan het verbeteren van onze productieprocessen en waar mogelijk aan het toepassen van gerecyclede en recyclebare materialen, zonder concessies te doen aan veiligheid, prestaties en kwaliteit.

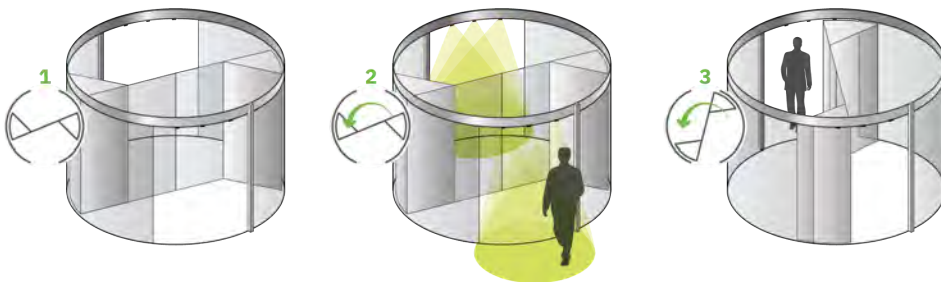
BEREKEN UW ENERGIEBESPARING

Via de entree kan ongemerkt veel energie verloren gaan door luchtstromen die ontstaan door drukverschillen, temperatuurverschillen en wind. In de winter ontsnapt warme lucht via hogere delen van het gebouw en wordt via de entree koude lucht aangezogen. In de zomer gebeurt het omgekeerde: gekoelde lucht verlaat het gebouw en warme buitenlucht stroomt naar binnen. Dit effect wordt versterkt wanneer deuren vaak openen en sluiten, zoals bij intensieve bezoekersstromen.

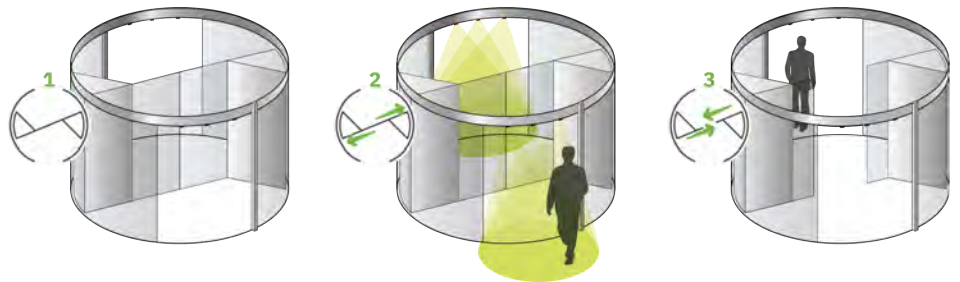
In samenwerking met TU Delft heeft Boon Edam software ontwikkeld die gebouwspecifieke gegevens gebruikt om de energiebesparing van draaideuren te berekenen, in vergelijking met automatische schuifdeuren. Hiermee krijgt u inzicht in de potentiële energiereductie en de impact op operationele kosten.



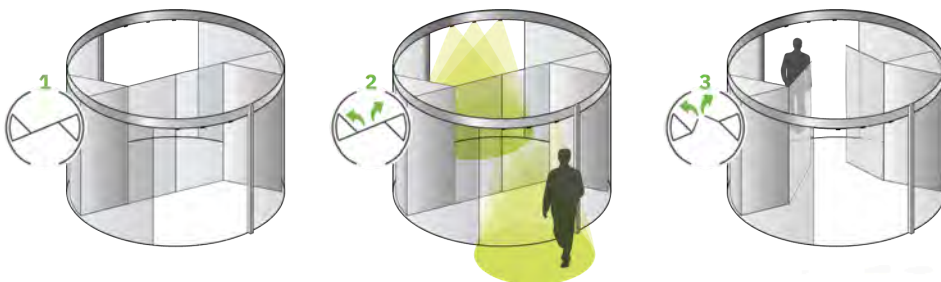
WERKINGSPRINCIPE - DRAAIDEURMODUS



WERKINGSPRINCIPE - SCHUIFDEURMODUS



WERKINGSPRINCIPE - LOOPDEURMODUS



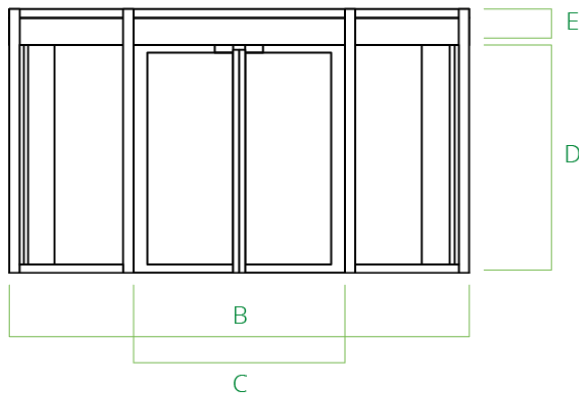
Duotour model met vitrines aan de uiteinden van de deurvleugels.



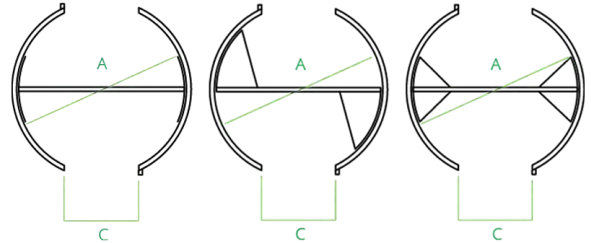
Duotour model zonder vitrines aan de uiteinden van de deurvleugels.

AFMETINGEN

Van diameter tot hoogte en afwerking: elk detail wordt verfijnd om een entree te creëren die perfect aansluit op de functionaliteit én de esthetiek van uw gebouw.



Zo ontstaat een entreeontwerp dat past bij uw identiteit en toepassing.



A	B	C	D	E	Type gebruiker			B	C	D	E
Interne diameter (mm)	Aantal deurvleugels	Max. aantal personen per segment	Theoretische capaciteit personen/ minuut*				Inbouwbreedte (mm)	Dagopening (mm)	Hoogte onder de kap (mm)	Kaphoogte (mm)	
3600	2	5	36				3804	1654	2200 - 2600	300 - 600	
4200	2	8	43				4404	1954	2200 - 2600	300 - 600	
4800	2	11	53				5504	2254	2200 - 2600	300 - 600	
5400**	2	12	59				5604	2254	2200 - 2300	300 - 600	

* De capaciteitswaarden zijn theoretisch en gebaseerd op het maximale aantal personen per segment bij een continue doorstroom in twee richtingen.

** Alleen verkrijgbaar met schuifdeurset in de vitrineversie. De vereisten zijn afhankelijk van de lokale regelgeving.

VLUCHTWEG

De Duotour kan worden uitgerust met een vluchtwegknop waarmee de deur in een noodsituatie automatisch naar de schuifdeurpositie schakelt en de geïntegreerde schuifdeuren volledig opent. Hierdoor ontstaat een brede, vrije doorgang.

Volgens de geldende voorschriften voor vluchtwegen moet een deur echter in iedere stand direct als vluchtweg kunnen functioneren, zonder afhankelijk te zijn van een voorafgaande beweging of omschakeling. Omdat bij de Duotour het meedraaiende gebogen wanddeel in bepaalde posities voor de dagopening kan staan, is de deur niet geschikt als primaire vluchtweg.

Afhankelijk van de gebouwindeling en de lokale regelgeving kan de Duotour wel worden toegepast als aanvullende vluchtweg, als onderdeel van het totale vluchtwegconcept van het gebouw.

MEER MOGELIJKHEDEN

De Duotour is in hoge mate te configureren en af te stemmen op uw project. De bovenstaande tabel geeft een selectie van de beschikbare opties.

Wilt u weten welke uitvoering het best past bij uw gebouw en gebruikssituatie? Neem contact op met uw Boon Edam Entry Expert.





Het ontwerp van de entree van een gebouw is cruciaal voor een onvergetelijke eerste indruk. Bij Boon Edam werken we samen met architecten en aannemers om hen te helpen optimale keuzes te maken die aansluiten bij de unieke specificaties van elk project. Met de Duotour draaideur kunt u uw entree aanpassen aan uw specifieke wensen.

VOEG UW PERSOONLIJKE TOUCH TOE

De Duotour combineert de voordelen van een draaideur met hoge capaciteit met de flexibiliteit van geïntegreerde schuif- of loopdeuren. Of u nu kiest voor geïntegreerde vitrines of extra transparantie zonder vitrines voor een strakke, moderne look, de Duotour kan worden geconfigureerd naar uw ontwerpvisie. De volledig aluminium constructie, inclusief het plafond, kan in iedere gewenste kleur worden uitgevoerd zodat deze naadloos aansluit op elk gebouwontwerp.

Onze draaideuren zijn verkrijgbaar in veel hoogtes en breedtes met verschillende kaphoogtes en hoogtes onder de kap, zodat wij veel ontwerp wensen kunnen vervullen met een van onze standaardproducten. Als uw ontwerp buiten de beschikbare opties valt, zullen onze entry experts samen met u een veilige en duurzame entree creëren die aan alle eisen voldoet.

OPMERKING: Diverse optiecombinaties kunnen van invloed zijn op de persoonscapaciteit en de integratie met de structuur van het gebouw. Wij raden u daarom aan om uw wensen te bespreken met een entry expert van Boon Edam.

U kunt keuzes maken binnen de volgende categorieën:



DOORGANGS-
CAPACITEIT



BEVEILIGING



VEILIGHEID



TECHNOLOGIE



COMFORT



ESTHETIEK



SERVICE

Optie



DOORGANGSCAPACITEIT

- Diameter
- Deurtype (draai-, loop- of schuifdeur met of zonder vitrines)



VEILIGHEID

- Aansluiting Brandalarm
- Extra noodstopknop
- Noodopenknop
- Anti-opsluitknop
- Toegankelijkheidsknop (push-to-slow-knop of barrièrevrij)
- Contrasterende stickers op gebogen zijwanden
- Extra veiligheidssensoren
- Spraakmodule
- Noodstroomvoorziening



ESTHETIEK

- Hoogte onder kap
- Kaphoogte
- Materiaal / afwerking (roestvrij staal, messing, aluminium, etc.)
- Oppervlaktebehandeling (poedercoating, Analok of geanodiseerd)
- Glasstickers en/of branding
- Soort glas
- Stootplaten voor glasbescherming
- Zichtdek op de kap
- Vitrines aan het einde van de deurvleugels
- Positie van de draaideur (middenstijl / binnen / buiten)



BEVEILIGING

- Semi-beveiligde doorgang met toegangscontrole
- Automatische deurvergrendeling
- Beschermfolie voor het glas
- Diverse glasopties (P2A, of P5A)



TECHNOLOGIE

- Extern bedieningstableau
- Configureerbare I/O contacten voor aansluiting op GBS
- Slimme lichtregeling



COMFORT

- LED-verlichting
- Luchtgordijn
- Entreemat
- Matrand
- Reinigingsmodus
- Transportmodus



SERVICE EN ONDERHOUD

- Service- en onderhoudsovereenkomsten
- Technische ondersteuning en reserveonderdelen
- Modernisering en upgrades van bestaande deuren
- Gebruikerstraining



SERVICE EN ONDERHOUD

Wanneer een entreeoplossing dagelijks door honderden of duizenden bezoekers wordt gebruikt, is een betrouwbare werking essentieel. Regelmatig service en onderhoud helpen om slijtage tijdig te signaleren en onverwachte storingen te voorkomen.

De service- en onderhoudsteams van Boon Edam hebben wereldwijd ervaring met de invloed van lokale omstandigheden op draaideuren en andere entreeoplossingen. Op basis daarvan bieden wij service- en onderhoudsovereenkomsten die afgestemd zijn op uw situatie, met als doel maximale bedrijfszekerheid en minimale uitval.

MODERNISERING EN UPGRADES

Gebouwen zijn ontworpen om decennialang mee te gaan en onze entreeoplossingen ook. Toch veranderen eisen en verwachtingen in de loop der tijd, bijvoorbeeld door nieuwe regelgeving, technologische ontwikkelingen of hogere eisen aan duurzaamheid, veiligheid en beveiliging. Ook een gewijzigde bestemming of intensiever gebruik van een gebouw kan nieuwe eisen stellen aan de entree.

Daarom biedt Boon Edam verschillende moderniserings- en upgradepakketten. Hiermee kan uw entreeoplossing worden aangepast aan actuele normen en richtlijnen én aan veranderende gebruikssituaties. De pakketten bestaan uit technologische verbeteringen en uitbreidingen die afzonderlijk of gecombineerd kunnen worden toegepast. Zo verlengt u de levensduur van uw entree en blijft deze optimaal presteren binnen de eisen van vandaag én morgen.

VEILIGHEID, WET- & REGELGEVING

Bij Boon Edam staan veiligheid, kwaliteit en naleving van wet- en regelgeving centraal. Onze entreeoplossingen worden ontwikkeld, geïnstalleerd en onderhouden volgens de geldende eisen en richtlijnen in de landen waar wij actief zijn. We verbeteren onze producten continu, zodat ze aantoonbaar voldoen aan de relevante normen en certificeringen.

De Duotour voldoet aan de volgende Europese normen:

- Machinerichtlijn 2006/42/EG
- EMC-richtlijn 2014/30/EU
- RoHS-richtlijn 2011/65/EU
- EN 16005 - Gebruiksveiligheid automatische deuren
- EN 1627 - Inbraakwerendheid (eisen en classificatie)
- EN 356 - Glas (weerstand en classificatie)



WERELDWIJD AANWEZIG.

Boon Edam produceert al meer dan 150 jaar hoogwaardige entreeoplossingen in Nederland, de Verenigde Staten en China. Met eigen vestigingen en partners over de hele wereld ondersteunen wij projecten in uiteenlopende markten en toepassingen.

In landen waar Boon Edam geen eigen vestiging heeft, werken wij samen met exclusieve distributeurs of bieden wij directe ondersteuning via ons internationale team. Dankzij deze wereldwijde aanwezigheid beschikken wij over brede ervaring met lokale eisen, regelgeving en gebruikssituaties.



Boon Edam Nederland B.V.

T +31 (0) 299 38 08 08

E info@boonedam.nl

W www.boonedam.nl


BOON EDAM
YOUR **ENTRY** EXPERTS.