



# SPEEDLANE COMPACT.

## MILIEUGEGEVENSBLAD

De Speedlane Compact (SC) is een beveiligingspoortje met openklappende glazen deurvleugels. Het bezit alle essentiële functies van een beveiligde doorloopsluis en is de ideale oplossing voor beveiliging en veiligheid in kleinere bedrijfsruimtes. In dit document beschrijven we de milieueffecten van de Speedlane Compact, evenals een samenvatting van de volledige milieuproductverklaring (EPD).

### MILIEUEFFECTEN

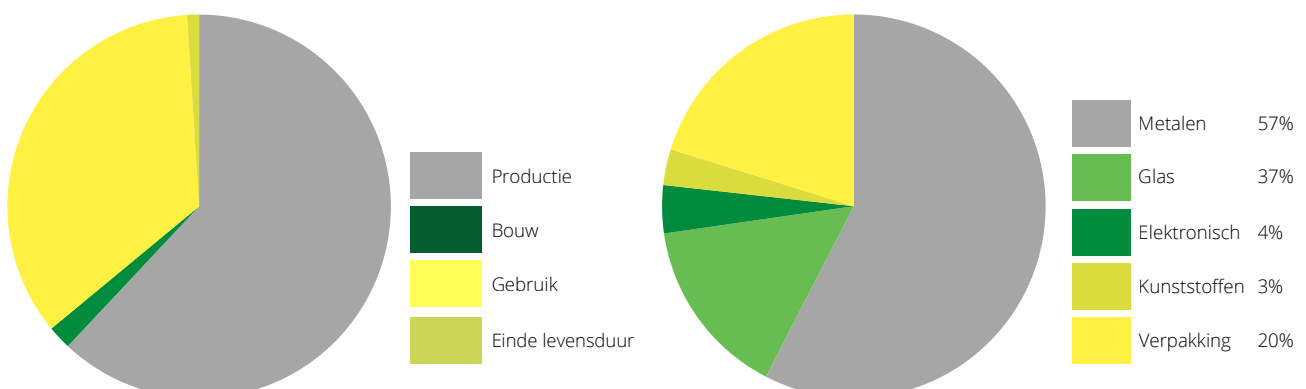
Om een volledig beeld te krijgen van de milieu-impact van de SC hebben we een levenscyclusanalyse (LCA) uitgevoerd. Hierbij worden alle grondstoffen en emissies meegenomen die betrokken zijn bij de productie, constructie, het gebruik en de afvalverwerking.

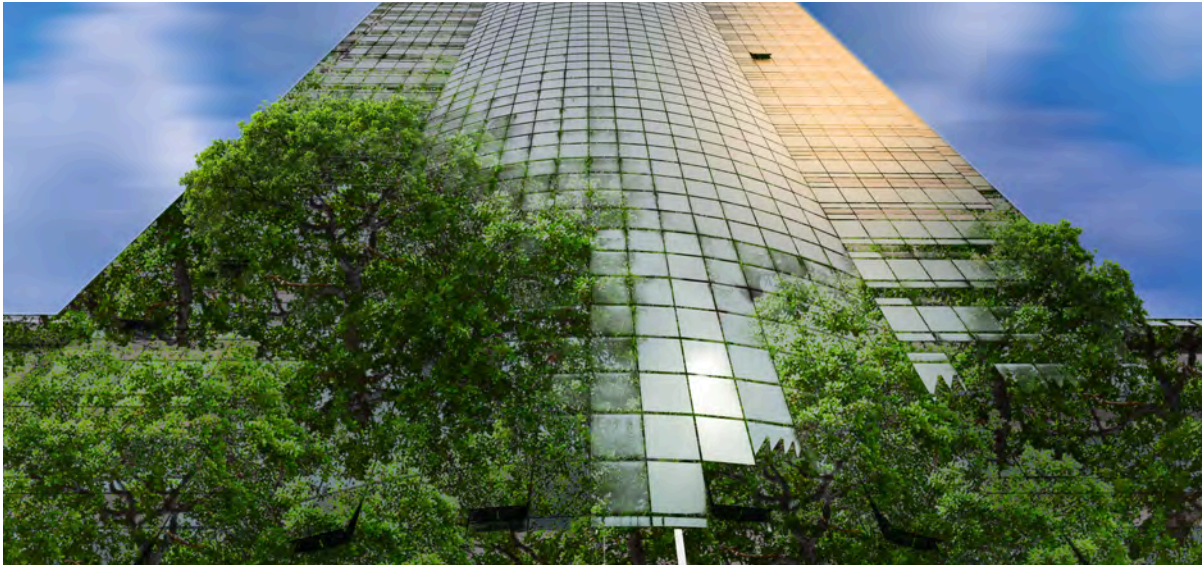
De meest dominante levenscyclusfase is de productie, die de materiaalproductieprocessen omvat (bijvoorbeeld de fabricage van glas). Deze wordt gevolgd door de gebruiksfase, die voornamelijk wordt gekenmerkt door het operationele energieverbruik.

De CO<sub>2</sub>-voetafdruk illustreert dit nauwkeurig.

### MATERIAALSAMENSTELLING

Glas (37%) en metalen (ongeveer 57%) zijn de voornaamste materialen in de SC. Andere materialen, die ongeveer 27% uitmaken, zijn: hout (gebruikt als materiaal in het product zelf en als verpakkingsmateriaal), kunststoffen en elektrische componenten.



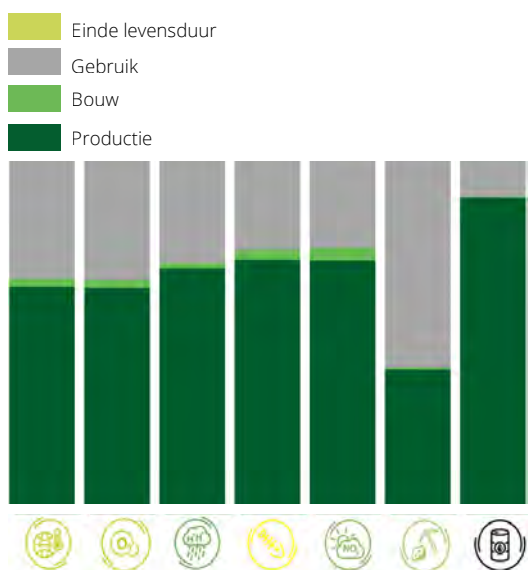


## GEDETAILLEERDE MILIEUEFFECTEN

De milieueffecten van de SC houden voornamelijk verband met de productie van grondstoffen. Het elektriciteitsverbruik tijdens de gebruiksfase is de op één na belangrijkste factor. Energiezuinige motoren, zorgvuldige optimalisatie van de instellingen en regelmatig onderhoud zijn daarom essentieel om de totale impact van de SC te verminderen.

Deze resultaten zijn verkregen met een volledige levenscyclusanalyse (LCA) en gepubliceerd als een Environmental Product Declaration (EPD), conform de PCR-richtlijn 'Automatic doors, automatic gates, and revolving door systems' van IBU. Onze LCA omvat het onderhoud en de handhaving van het Boon Edam-kwaliteitsniveau gedurende de gehele levensduur.

Het volledige document is te vinden in [de database van IBU](#).

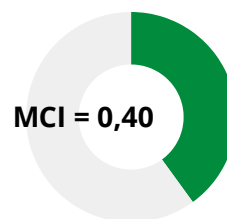


## KOOLSTOFARM ALUMINIUM

Boon Edam heeft koolstofarm aluminium geïntroduceerd als onderdeel van de duurzaamheidsambities. Aluminium vormt een belangrijk deel van de materiaalimpact van onze entreeoplossingen. Door te kiezen voor aluminium met een lagere CO<sub>2</sub>-intensiteit verlagen we de CO<sub>2</sub>-voetafdruk van onze producten, zonder concessies te doen aan kwaliteit en levensduur.

## MATERIAALCIRCULARITEITSINDEX

De Materiaalcirculariteitsindex (MCI) meet de circulariteit van materialen op productniveau. Hierbij wordt gekeken naar het gebruik van gerecyclede en hergebruikte materialen, evenals naar de mate waarin materialen aan het einde van de levensduur kunnen worden teruggewonnen. De methode is gebaseerd op de richtlijnen van de [Ellen MacArthur Foundation](#).



- Opwarming van de aarde
- Ozonafbraak
- Verzuring
- Eutrofiëring
- Ozonvorming
- Gebruik van niet-fossiele grondstoffen
- Gebruik van fossiele grondstoffen