



**BOON EDAM**  
YOUR **ENTRY** EXPERTS.

## DUOTOUR

---

PORTE TOURNANTE AUTOMATIQUE AVEC **PORTES COULISSANTES OU BATTANTES INTÉGRÉES**



## VUE D'ENSEMBLE

Le Duotour est une porte tournante automatique à deux vantaux, spécialement conçue pour les bâtiments avec des flux de visiteurs variables. La combinaison d'une porte tournante avec des portes coulissantes ou battantes intégrées rend le Duotour particulièrement adapté à des environnements tels que les hôpitaux, les aéroports, les centres commerciaux et les hôtels.

Contrairement aux portes tournantes traditionnelles, le Duotour présente une conception sans colonne centrale, offrant un passage totalement dégagé. Les compartiments spacieux permettent d'accueillir confortablement des utilisateurs de fauteuil roulant, des chariots à bagages, des lits d'hôpital et des groupes de visiteurs. D'une simple pression sur un bouton, la porte peut passer du mode tournant à une position entièrement ouverte en mode porte coulissante ou battante. L'entrée reste ainsi flexible et permet de maintenir un flux de passage élevé, même en période de forte affluence.

## FLEXIBILITÉ ET FONCTIONNALITÉ

Le Duotour associe flexibilité et efficacité dans une solution d'entrée unique. En utilisation quotidienne, la porte fonctionne comme une porte tournante silencieuse et économe en énergie, assurant une séparation efficace entre le climat intérieur et les influences extérieures.

Lorsqu'un passage plus large est temporairement requis, les portes coulissantes ou battantes intégrées peuvent être entièrement ouvertes. Le Duotour fonctionne alors comme une porte automatique avec passage libre.

L'entrée convient ainsi aux situations nécessitant davantage d'espace, par exemple pour les utilisateurs de fauteuil roulant, les lits d'hôpital, les chariots à bagages ou des objets volumineux.

## CONCEPTION ET ESTHÉTIQUE

Chaque Duotour est constitué d'une structure entièrement en aluminium, y compris le plafond. La finition est réalisée dans la même couleur que la porte, ce qui garantit une apparence homogène et haut de gamme ainsi qu'une intégration harmonieuse à l'architecture du bâtiment.

Lorsque la transparence maximale est recherchée, le Duotour peut également être réalisée sans vitrines. Cela confère une esthétique ouverte et minimaliste, sans compromettre la fonctionnalité.

Grâce aux parois cintrées rotatives, le Duotour intègre également une fermeture nocturne. Aucun volet roulant supplémentaire (manuel ou automatique) n'est nécessaire, le concept de porte assurant lui-même une fermeture sécurisée et visuellement intégrée en dehors des heures d'ouverture.

## ACCESSIBILITÉ

Le Duotour est conçu pour offrir un passage sûr et confortable à tous, y compris aux personnes à mobilité réduite. Les compartiments spacieux offrent suffisamment de place pour les utilisateurs de fauteuil roulant, les bagages et d'autres objets volumineux.

Pour les utilisateurs nécessitant plus de temps, le Duotour est équipé d'un bouton de commande pour une fonction de rotation lente. Le passage reste ainsi prévisible, sûr et facile à utiliser pour tous.

## SÉCURITÉ ET SÛRETÉ

Le Duotour est une porte tournante automatique sûre et conforme aux normes de sécurité applicables. Des capteurs intégrés dans les vantaux et le cadre permettent à la porte de réagir aux utilisateurs et aux objets afin d'éviter tout contact. Le fonctionnement de la porte peut être adapté à la situation d'utilisation et convient à différents groupes d'utilisateurs, notamment les enfants, les personnes âgées et les personnes à mobilité réduite.

Pour les sites où des dispositifs de sécurité supplémentaires sont souhaités, le Duotour peut être équipé d'options de sécurité supplémentaires, telles que :

- Boutons de commande pour une assistance accrue
- Capteurs à technologie laser
- Marquages de sécurité contrastés sur les vantaux et les parois cintrées
- Boutons d'arrêt d'urgence et/ou d'ouverture d'urgence
- Détection d'obstacle avec arrêt automatique
- Fonction anti-enfermement

En plus de la sécurité des utilisateurs, le Duotour peut également être équipé d'options de sûreté pour la fermeture et la protection de l'entrée.

Options de sûreté disponibles :

- Verrouillage automatique ou manuel
- Verrouillage à distance
- Options de contrôle d'accès

## CARACTÉRISTIQUES PRINCIPALES

- Conception à 2 vantaux sans colonne centrale
- Portes coulissantes ou battantes automatiques intégrées (en option)

- Commutable entre mode porte tournante et mode porte coulissante/battante, selon la situation d'utilisation
- Version avec ou sans vitrines
- Structure entièrement en aluminium, y compris le plafond
- Finition thermolaquée uniforme en une seule couleur
- Mode hiver et fonctionnement en fonction du trafic
- Large choix de dimensions

## AVANTAGES PRINCIPAUX

- Adapté à une capacité de passage élevée
- Accessible, spacieux et sans seuil pour tous les utilisateurs
- Durable et économe en énergie
- Flux de passage fluide et contrôlé
- Commande entièrement automatique pour un accès sans contact
- Configuration largement personnalisable
- Entrée sans courants d'air grâce à une infiltration d'air réduite

## APPLICATIONS COURANTES

- Aéroports et terminaux
- Secteur des soins de santé
- Commerces de détail (centres commerciaux)
- Hôtels et centres de congrès

**SAVE  
ENERGY.**

## UNE SOLUTION DURABLE

Les portes tournantes aident à réduire la consommation d'énergie du bâtiment en séparant l'air conditionné intérieur de l'air extérieur pour éviter les courants d'air, la poussière et le bruit. Cela permet de diminuer les coûts énergétiques et l'empreinte carbone.

Chez Boon Edam, nous sommes fiers de ce que nous avons accompli au cours des 150 dernières années. Nous croyons fermement en la construction d'un avenir durable et en la préservation de la Terre pour les générations futures. Nous nous efforçons constamment d'améliorer nos processus de fabrication et d'utiliser des matériaux recyclés ou recyclables autant que possible - cela fait partie de notre ADN. Une production avec un impact minimal sur l'environnement est une priorité pour nous. Par exemple, nous avons réduit le pourcentage de matières premières pour alléger notre empreinte carbone. Des informations plus détaillées sur chacun de nos produits peuvent être utilisées pour les processus de certification LEED - parlez à votre expert en solutions d'entrée pour en savoir plus.

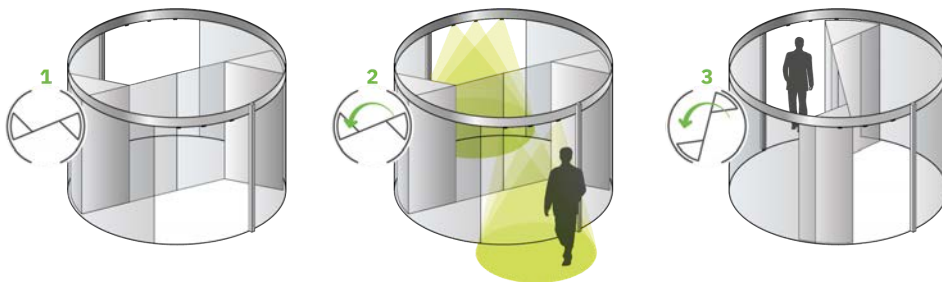
## CALCULATEUR D'ÉCONOMIES D'ÉNERGIE

De manière générale, l'air circule à l'intérieur et à l'extérieur d'un bâtiment en raison des différences de pression et d'humidité de l'air, un phénomène connu sous le nom d'effet cheminée. En hiver, l'air chauffé monte vers le haut du bâtiment et, tant qu'il y a des ouvertures au rez-de-chaussée, l'air froid se précipite pour remplacer l'air chauffé. L'inverse se produit en été, avec l'air froid s'échappant par les portes d'entrée. De plus, l'air circule dans le bâtiment lorsque les portes, les événements ou les fenêtres sont ouverts ; cela est connu sous le nom d'effet de tunnel de vent. Le passage régulier de piétons par des portes ordinaires peut entraîner d'importantes fuites d'air, nécessitant plus d'énergie pour maintenir le climat intérieur.

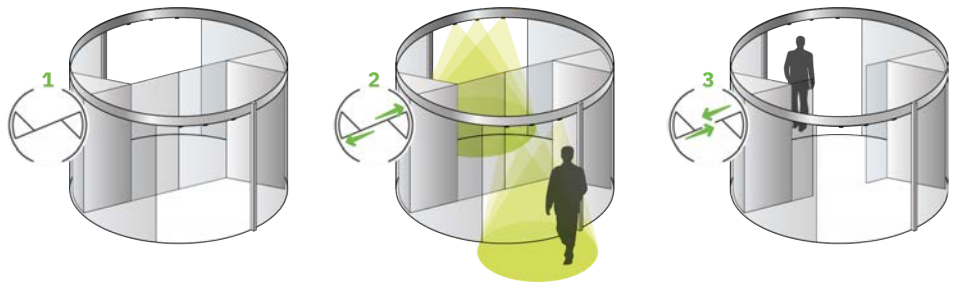
En collaboration étroite avec l'Université de Delft, l'une des principales universités techniques des Pays-Bas, Boon Edam a développé un logiciel capable d'utiliser des données spécifiques au bâtiment pour déterminer les économies d'énergie réalisées par les portes tournantes par rapport aux portes battantes ou coulissantes.



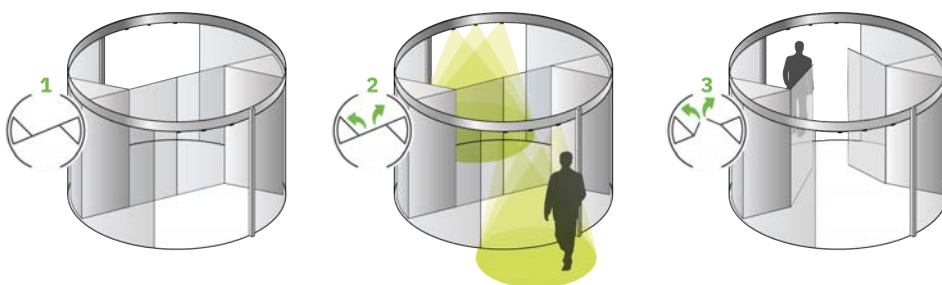
### PRINCIPE DE FONCTIONNEMENT - MODE TOURNANT



### PRINCIPE DE FONCTIONNEMENT – MODE PORTE COULISSANTE



### PRINCIPE DE FONCTIONNEMENT – MODE PORTE BATTANTE



Modèle Duotour avec vitrines au bout des vantaux

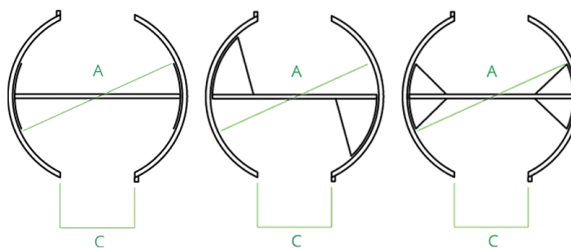
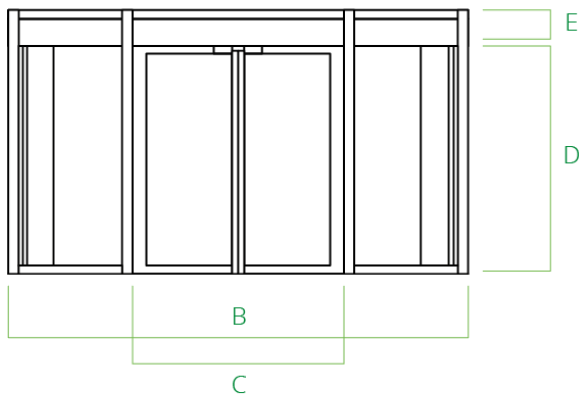


Modèle Duotour sans vitrines au bout des vantaux

## DIMENSIONS

Du diamètre à la hauteur, en passant par les finitions : chaque détail est soigneusement étudié afin de créer une entrée qui s'intègre parfaitement à la fonctionnalité et à l'esthétique de votre bâtiment.

Il en résulte une conception d'entrée en parfaite adéquation avec l'identité et l'application de votre bâtiment.



A Diamètre intérieur (mm)	Nombre de vantaux	Nombre maximum de personnes par segment	Capacité théorique par minute*	Type d'utilisateur	B Largeur d'installation (mm)	C Ouverture de passage (mm)	D Hauteur sous bandeau (mm)	E Hauteur du bandeau (mm)
3600	2	5	36	🧑 🛒 ♿	3804	1654	2200 - 2600	300 - 600
4200	2	8	43	🧑 🛒 ♿	4404	1954	2200 - 2600	300 - 600
4800	2	11	53	🧑 🛒 ♿	5504	2254	2200 - 2600	300 - 600
5400**	2	12	59	🧑 🛒 ♿	5604	2254	2200 - 2300	300 - 600

\* La capacité maximale par minute est théorique et indique le nombre de personnes pouvant passer simultanément dans les deux sens en flux continu.

\*\* Disponible uniquement avec un ensemble de portes coulissantes dans la version vitrine. Les exigences dépendent de la réglementation locale.

## VOIE D'ÉVACUATION COMPLÉMENTAIRE

Le Duotour peut être équipé d'un bouton d'évacuation permettant, en cas d'urgence, de faire passer automatiquement la porte en position porte coulissante et d'ouvrir complètement les portes coulissantes intégrées. Il en résulte un passage libre et large.

En fonction de la configuration du bâtiment et de la réglementation locale, le Duotour peut ainsi être utilisé comme voie d'évacuation complémentaire, dans le cadre du concept global d'évacuation du bâtiment.

## AUTRES POSSIBILITÉS

Le Duotour peut être configuré dans une large mesure et adaptée à votre projet. Le tableau ci-dessus présente une sélection des options disponibles.

Vous souhaitez savoir quelle exécution correspond le mieux à votre bâtiment et à votre situation d'utilisation ? Dans ce cas, contactez votre Boon Edam Entry Expert.





La conception de l'entrée d'un bâtiment est cruciale pour créer une première impression mémorable. Chez Boon Edam, nous collaborons avec des architectes et les entreprises de construction pour les aider à faire des choix optimaux qui correspondent aux spécifications uniques de chaque projet. Avec la porte tournante Duotour, vous pouvez personnaliser votre entrée en fonction de vos objectifs spécifiques.

## AJOUTEZ VOTRE TOUCHE PERSONNELLE

Le Duotour associe les avantages d'une porte tournante à haute capacité de passage à la flexibilité de portes coulissantes ou battantes intégrées. Que vous optiez pour des vitrines intégrées ou pour davantage de transparence sans vitrines, pour une esthétique épurée et moderne, le Duotour peut être configuré selon votre vision architecturale. La structure entièrement en aluminium, y compris le plafond, peut être réalisée dans la couleur de votre choix, afin de s'intégrer parfaitement au design de votre bâtiment.

Nos portes tournantes sont disponibles dans de nombreuses hauteurs et largeurs, avec différentes hauteurs de couronne et hauteurs de passage libre, afin de répondre à un grand nombre d'exigences de conception grâce à nos solutions standard. Si votre projet dépasse les options disponibles, nos Entry Experts collaborent avec vous pour concevoir une entrée sûre, durable et conforme à toutes les exigences.

**REMARQUE:** Certaines combinaisons d'options peuvent avoir une influence sur la capacité de passage et sur l'intégration dans la structure du bâtiment. Nous vous recommandons dès lors de discuter de vos besoins avec un Entry Expert de Boon Edam.

**Vous pouvez choisir parmi les catégories suivantes :**



DÉBIT



SÛRETÉ



SÉCURITÉ



TECHNOLOGIE



CONFORT



ESTHÉTIQUE



SERVICE



### DÉBIT

- Diamètre (mm)
- Type de porte (porte tournante, battante ou coulissante, avec ou sans vitrines)



### SÉCURITÉ

- Connexion alarme incendie
- Bouton d'arrêt d'urgence supplémentaire
- Bouton d'ouverture d'urgence
- Bouton anti-enfermement
- Bouton d'accessibilité (fonction push-to-slow ou passage sans obstacle)
- Autocollants contrastants sur parois cintrées
- Capteurs de sécurité supplémentaires
- Module vocal
- Alimentation électrique de secours



### ESTHÉTIQUE

- Hauteur de bandeau (mm)
- Hauteur sous bandeau (mm)
- Matériau / finition (acier inoxydable, laiton ou aluminium)
- Revêtement / traitement de surface (thermolaquage, Anolok ou anodisé)
- Autocollants sur verre et / ou marquage
- Type de verre
- Plaques de protection pour le verre
- Finition du revêtement du bandeau
- Vitrines rotatives en bout de vantaux
- Position (poteau central / intérieur / extérieur)



### SÛRETÉ

- Passage semi-sécurisé avec contrôle d'accès
- Verrouillage automatique de la porte
- Feuille de protection du verre
- Options de verre de sécurité (P2A of P5A)



### TECHNOLOGIE

- Panneau de commande externe
- Tableau de contacts E/S configurables pour l'intégration au BMS\*
- Contrôle intelligent de l'éclairage



### CONFORT

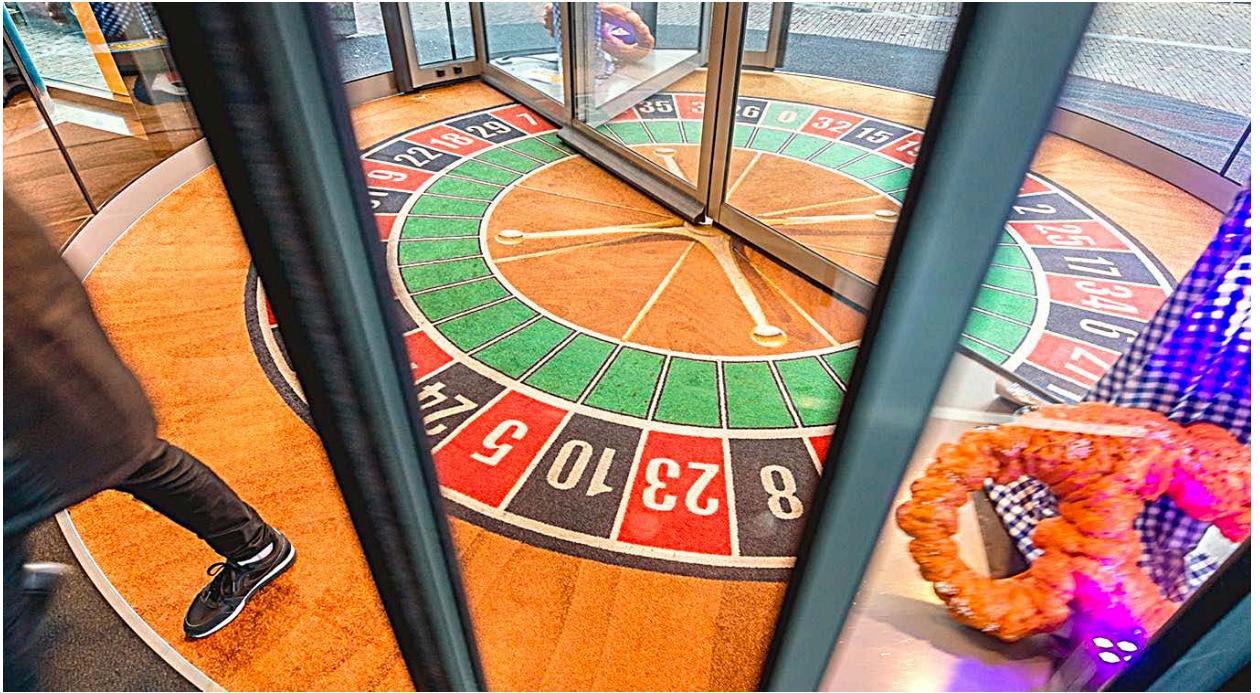
- Éclairage LED
- Rideau d'air
- Tapis de sol
- Cadre à tapis
- Mode de nettoyage
- Mode de transport



### SERVICE ET MAINTENANCE

- Contrats de service et maintenance
- Support technique et pièces détachées
- Rénovation et mise à niveau des portes tournantes existantes
- Formation opérationnelle

\*BMS: Système de gestion du bâtiment



## SERVICE ET MAINTENANCE

Lorsqu'une solution d'entrée est utilisée quotidiennement par des centaines, voire des milliers de visiteurs, un fonctionnement fiable est essentiel. Des services et une maintenance réguliers permettent de détecter l'usure à temps et d'éviter les pannes imprévues.

Les équipes de service et maintenance de Boon Edam disposent d'une expérience mondiale concernant l'influence des conditions locales sur les portes coulissantes et autres solutions d'entrée. Sur cette base, nous proposons des contrats de service et de maintenance adaptés à votre situation, afin de garantir une continuité d'exploitation maximale et un minimum d'interruptions.

## MODERNISATION ET MISES À NIVEAU

Les bâtiments sont conçus pour durer des décennies - nos solutions d'entrée également. Toutefois, les exigences et les attentes évoluent avec le temps, par exemple en raison de nouvelles réglementations, d'innovations technologiques ou d'exigences plus strictes en matière de durabilité, de sécurité et de sûreté. Un changement d'affectation du bâtiment ou une utilisation plus intensive peuvent également imposer de nouvelles exigences à l'entrée.

C'est pourquoi Boon Edam propose différents packs de modernisation et de mise à niveau. Ceux-ci permettent d'adapter votre solution d'entrée aux normes et directives actuelles, ainsi qu'à l'évolution des situations d'utilisation. Les packs comprennent des améliorations technologiques et des extensions qui peuvent être appliquées séparément ou en combinaison. Vous prolongez ainsi la durée de vie de votre entrée tout en garantissant des performances optimales, conformément aux exigences d'aujourd'hui et de demain.

## CONFORMITÉ

Chez Boon Edam, la sécurité, la qualité et la conformité à la législation et à la réglementation sont au cœur de nos priorités. Nos solutions d'entrée sont développées, installées et entretenues conformément aux exigences et aux directives en vigueur dans les pays où nous sommes actifs. Nous améliorons continuellement nos produits afin de garantir leur conformité aux normes et certifications applicables.

### Le Duotour est conforme aux normes européennes suivantes :

- Directive Machines 2006/42/CE
- Directive CEM 2014/30/UE
- Directive RoHS 2011/65/UE
- EN 16005 – Sécurité d'utilisation des portes automatiques
- EN 1627 - Résistance à l'effraction (exigences et classification)
- EN 356 - Verre (résistance et classification)



# UN RAYONNEMENT INTERNATIONAL.

---

Boon Edam fabrique depuis plus de 150 ans des solutions d'entrée de haute qualité aux Pays-Bas, aux États-Unis et en Chine. Grâce à nos filiales et partenaires dans le monde entier, nous accompagnons des projets dans une grande variété de marchés et d'applications.

Dans les pays où Boon Edam ne dispose pas de filiale propre, nous travaillons avec des distributeurs exclusifs ou nous offrons un support direct via notre équipe internationale. Grâce à cette présence mondiale, nous disposons d'une grande expérience des exigences locales, des réglementations et des situations d'utilisation.



**Boon Edam Belux BV**  
T +32 (0) 14 21 67 17  
E [be.info@boonedam.com](mailto:be.info@boonedam.com)  
W [www.boonedam.be](http://www.boonedam.be)

  
**BOON EDAM**  
YOUR **ENTRY** EXPERTS.